

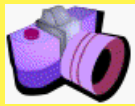
High Key – Low Key in der Fotografie

Was ist High Key:

Helle Bilder mit viel Weiß

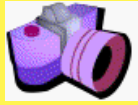
Was ist Low Key:

Dunkle Bilder mit tiefen Schatten



Kameraeinstellung für Low-Key

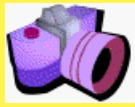
- 1. Möglichkeit** Die Kamera auf M
ISO-Wert 100-200
Blende: je nach Tiefenschärfe bis ca f/11
Belichtungszeit: leicht unterbelichten
- 2. Möglichkeit** Kameravoreinstellung
High-Key - Low-Key
- 3. Möglichkeit** Kameravoreinstellung ART



**Beispiel: Linke Seite High Key
Rechte Seite Low Key**

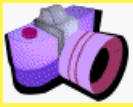


Michael
Jordan



Kameraeinstellungen High Key

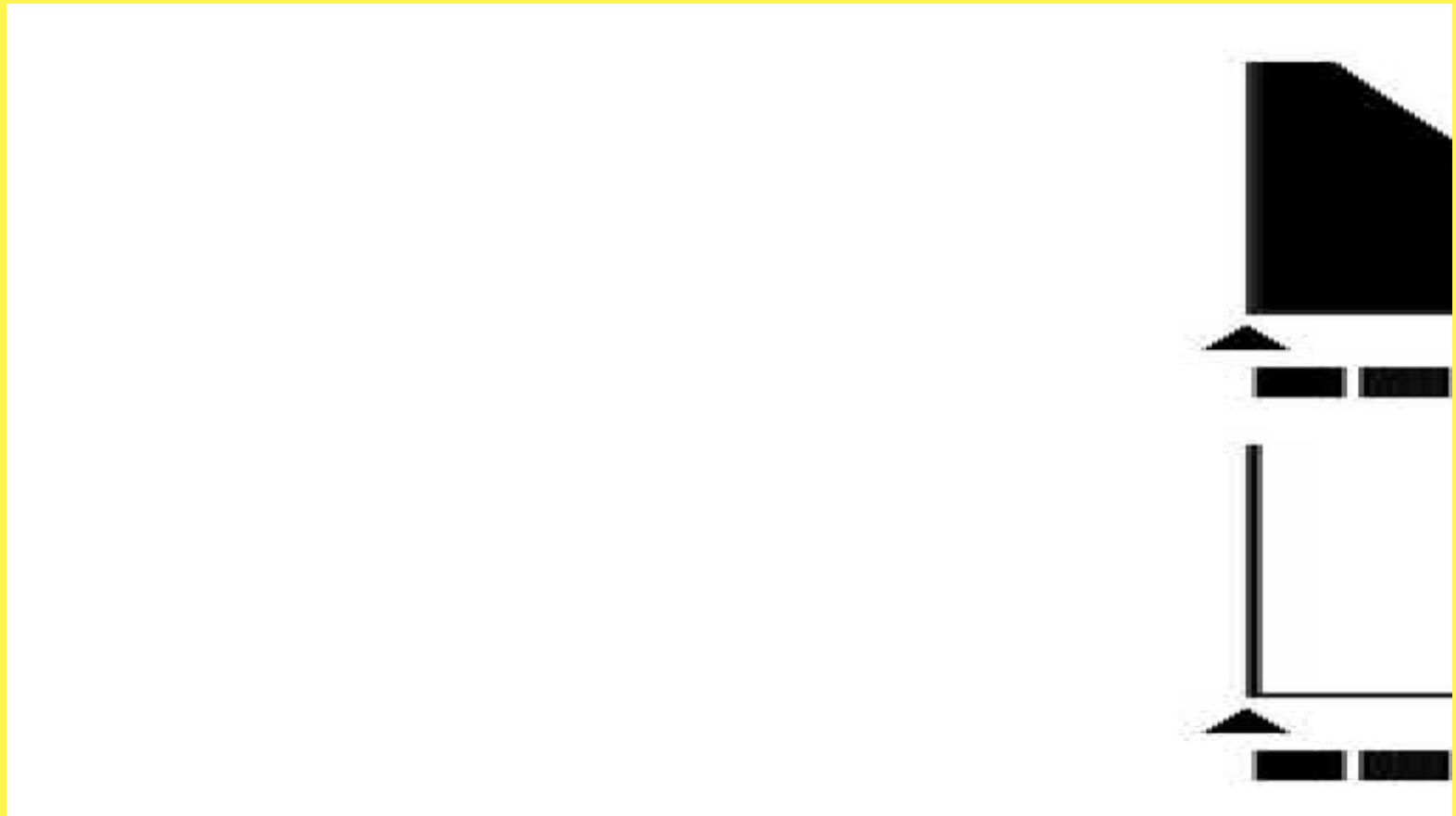
1. **Möglichkeit:** Die Kamera auf M (manuell) stellen
ISO-Wert 100-400
Blende offen - unter f/5.6
Belichtung: leicht überbelichten
2. **Möglichkeit:** Kameravoreinstellung SCN
High-Key / Low-Key
3. **Möglichkeit:** Kameraeinstellung ART

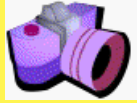


Mit Histogramm die richtige Einstellung finden

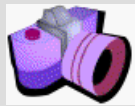
Low-Key
Hintergrund-
Dunkler-bis
schwarz

High-Key
Hintergrund-
weiße konturlose
Fläche

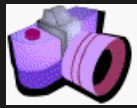




Beispiele für Low-Key High-Key

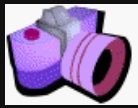


klassisches Low-Key-Foto: Das Licht trifft von der Seite aufs Model, die dunklen Haare und der ebenfalls schwarze Bart verschwinden scheinbar im schwarzen Hintergrund. Kameraeinstellungen: Blende $f/22$, Belichtungszeit $1/125$ Sekunde, ISO 6400, Brennweite des Objektivs 42 mm. (© 2017 ritesh saini/Pexels)

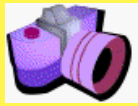


Bei einem grauen Himmel lässt sich die High-Key-Fotografie auch von Landschaftsmotiven machen. (© 2017 Unsplash/Pexels)

Multimedia



Schaufensterengel, Nikon D5300, Sigma Micro f/2.8 105mm, 157mm KB,
1/125s, f/3.5, ISO400



Das ware eine kleine Zusammenfassung

Fotos kreativ gestalten mit

High-Key

Low-Key